

Участок под малоэтажное жилищное строительство в Истринском районе

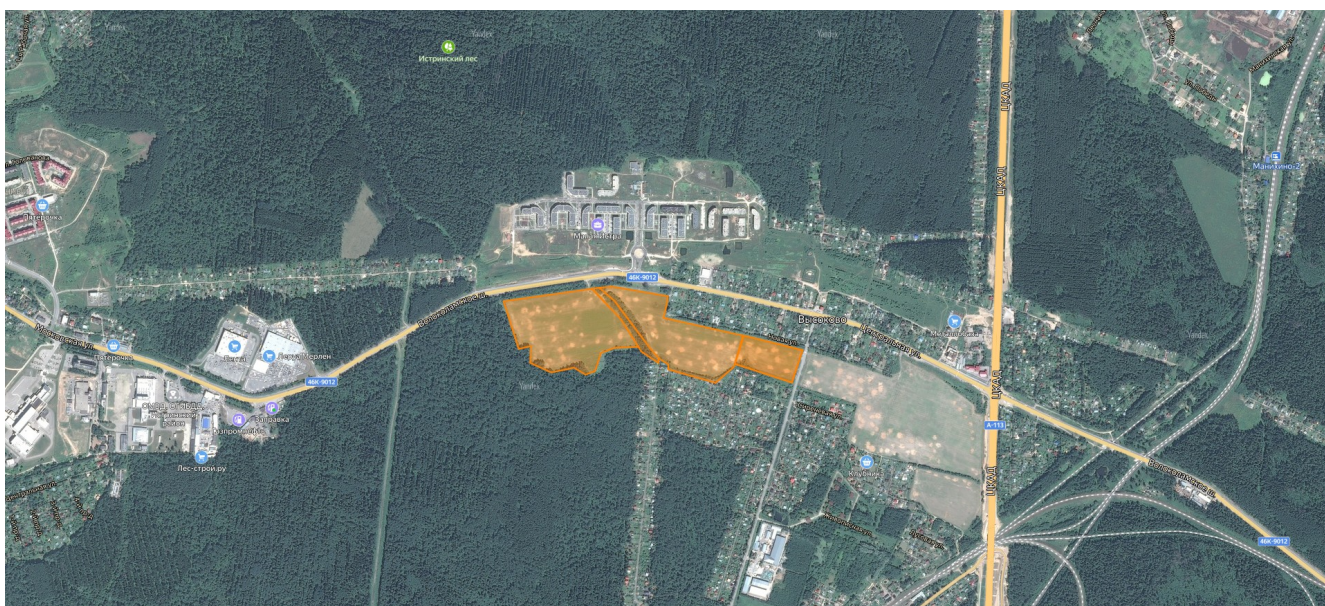
Стоимость
1 500 000 000 ₽

Площадь
23.80 га

Об участке

Номер лота	01640
Адрес	обл. Московская, р-н Истринский, с/пос. Ивановское
Расположение	Московская область
Шоссе	Волоколамское
Удаленность	35
Назначение	Многоэтажное жилищное строительство
Наличие ГПЗУ или РНС	Нет
Возможно совместное освоение	Нет
Актуальность	19.07.2023

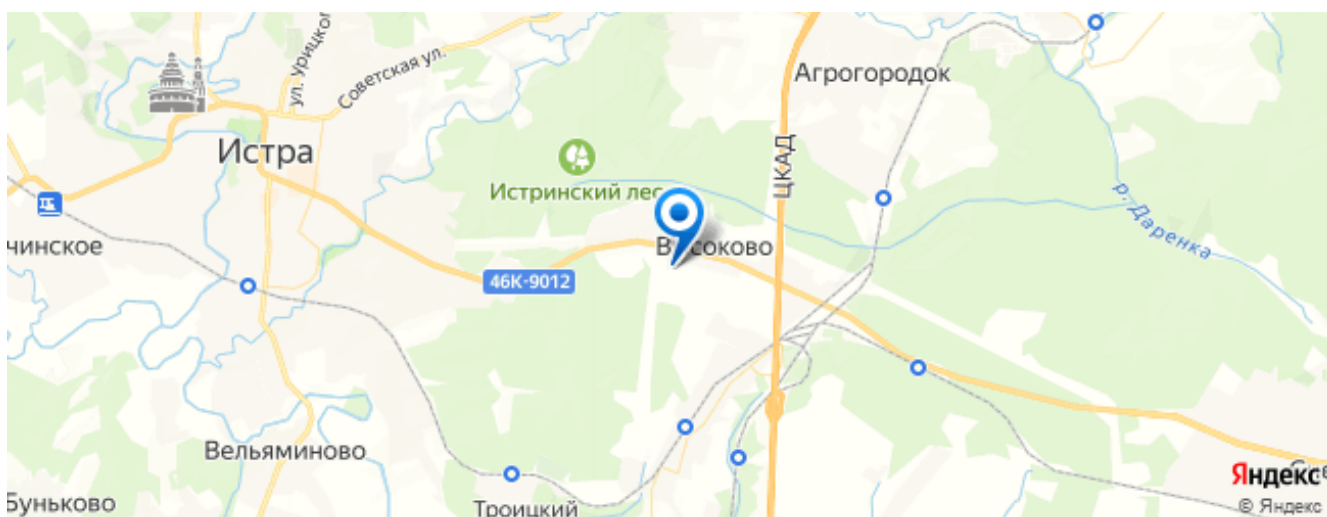
Границы участка



Фотогалерея



Расположение участка



Контактная информация

Телефон

+7 (495) 188-99-55

Режим работы

Без выходных с 10:00 до 20:00

Адрес офиса

Москва, Сивцев Вражек пер., д.29/16, стр.1

Описание участка

Земельный массив площадью 23.8 га под малоэтажное строительство в 35 км от МКАД на первой линии Волоколамского шоссе.

Земля в собственности. ВРИ: Малоэтажная многоквартирная жилая застройка; обслуживание жилой застройки; объекты гаражного назначения; дошкольное, начальное и среднее общее образование; спор. Массив расположен в зоне осуществления деятельности по комплексному устойчивому развитию территории «КУРТ-57»

Окружение участка: жилые мало и среднеэтажные объекты, остановки общественного транспорта. 900 метров до ЦКАД, 3,5 км до центра Истры, 1 км до гипермаркетов Лента и Леруа Мерлен.