

# Участок на берегу водохранилища

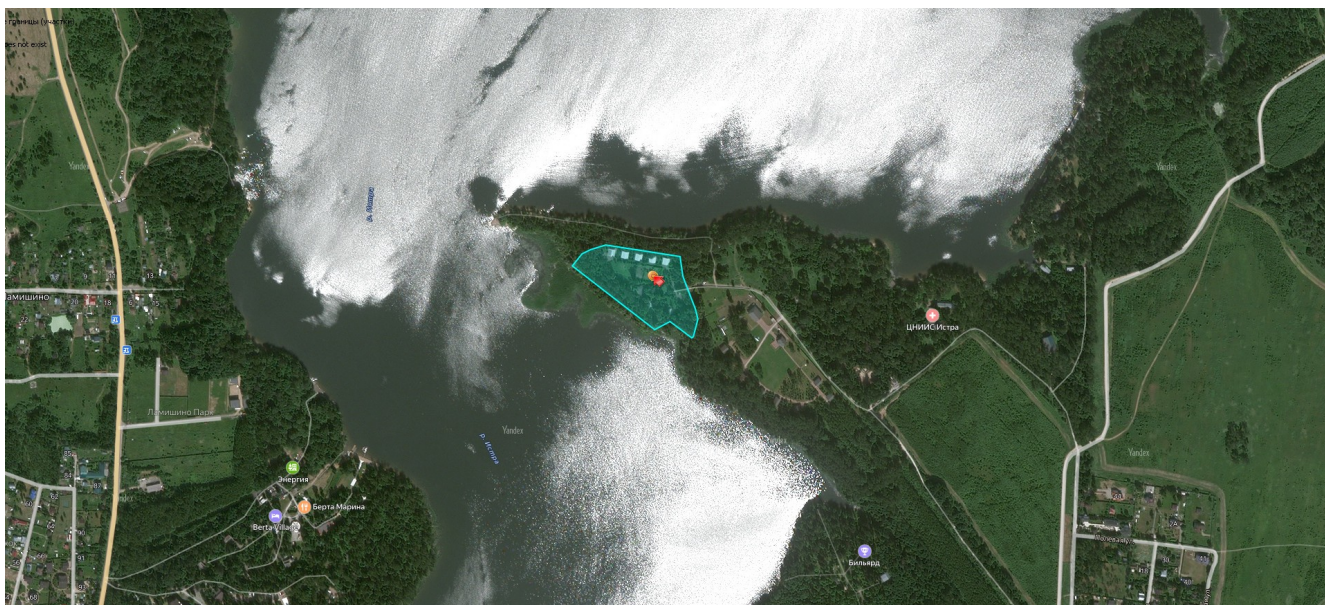
Стоимость  
**По запросу**

Площадь  
**2.42 га**

## Об участке

Номер лота	01592
Адрес	обл. Московская, р-н Истринский, с/пос. Бужаровское
Расположение	Московская область
Шоссе	Пятницкое
Удаленность	50
Назначение	Рекреационное назначение
Наличие ГПЗУ или РНС	Нет
Возможно совместное освоение	Нет
Актуальность	23.03.2023

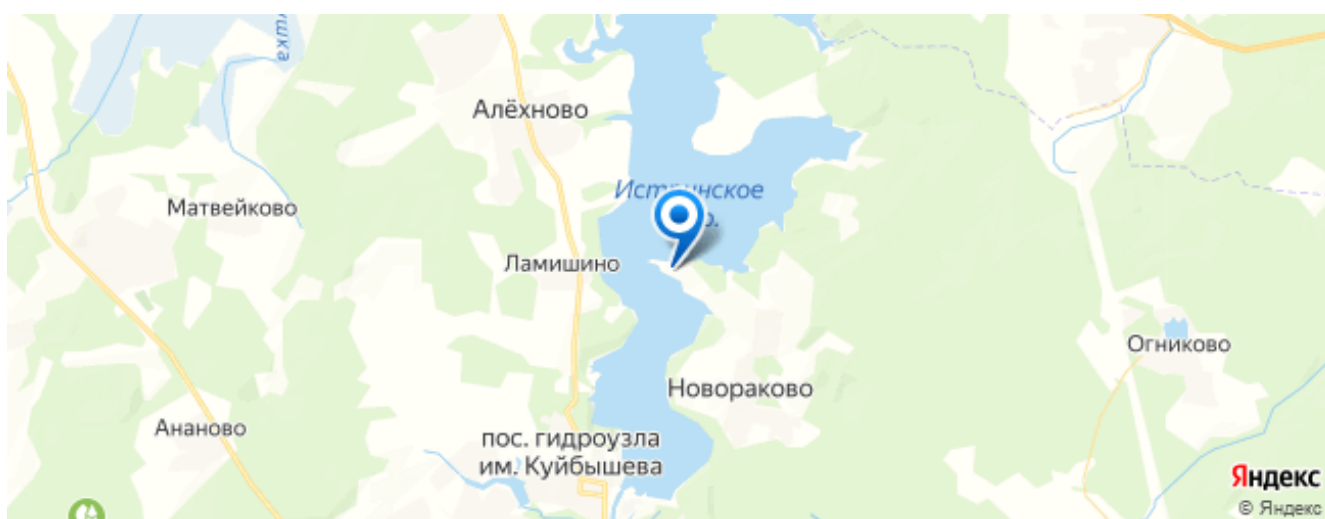
## Границы участка



## Фотогалерея



## Расположение участка



## Контактная информация

Телефон

**+7 (495) 188-99-55**

Режим работы

Без выходных с 10:00 до 20:00

Адрес офиса

Москва, Сивцев Вражек пер., д.29/16, стр.1

# Описание участка

Земельный участок площадью 2,42 га на берегу Истринского водохранилища в 50 км от МКАД по Пятницкому шоссе.

На участке расположены летние домики и хозяйственные постройки.