

# Живописный массив для дачного строительства

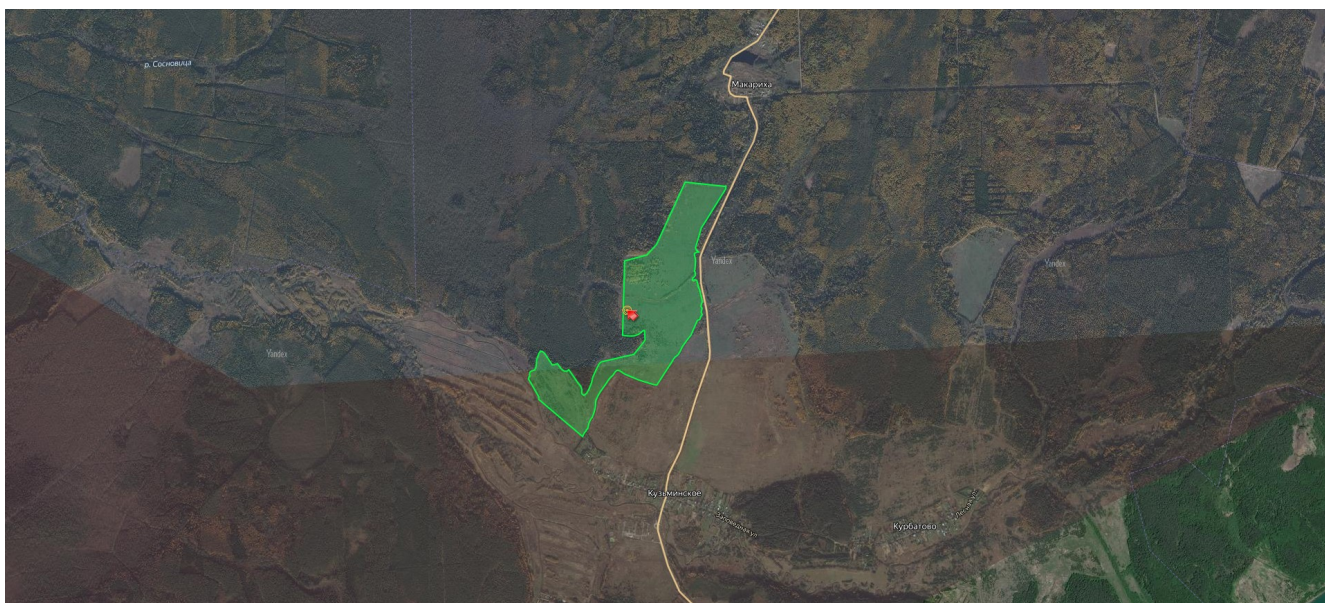
Стоимость  
**По запросу**

Площадь  
**83.89 га**

## Об участке

Номер лота	00998
Адрес	МО, р-н Волоколамский, Кузьминское
Расположение	Московская область
Район	Волоколамский
Шоссе	Новорижское
Удаленность	90
Назначение	Индивидуальное жилищное строительство
Наличие ГПЗУ или РНС	Нет
Возможно совместное освоение	Нет
Актуальность	19.07.2022

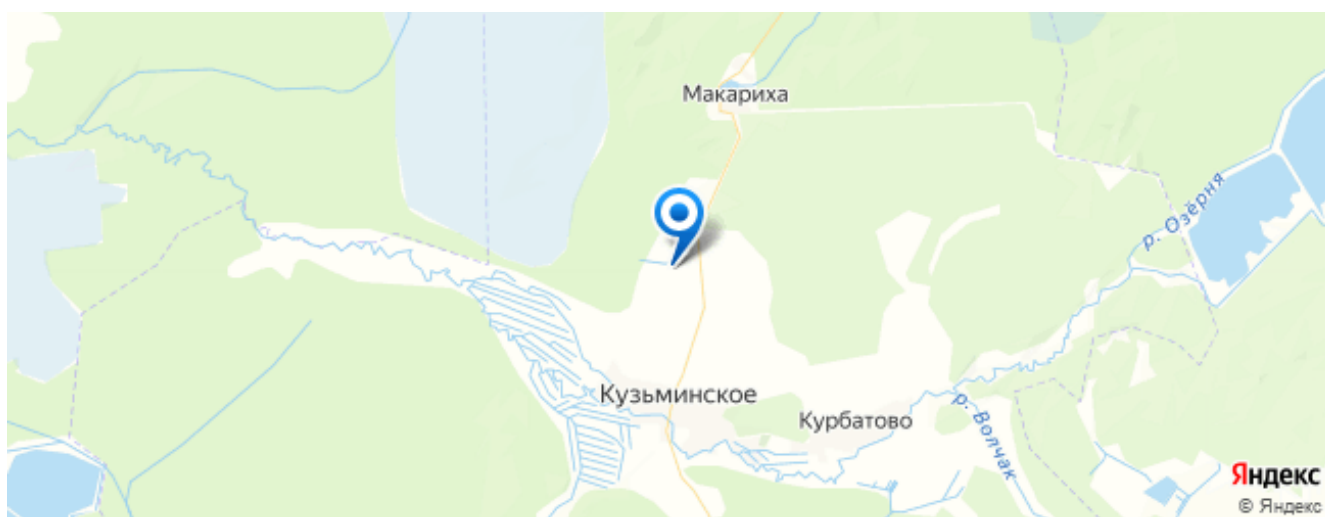
## Границы участка



## Фотогалерея



## Расположение участка



## Контактная информация

Телефон

**+7 (495) 188-99-55**

Режим работы

Без выходных с 10:00 до 20:00

Адрес офиса

Москва, Сивцев Вражек пер., д.29/16, стр.1

# Описание участка

Земельный массив площадью 83,89 га для дачного строительства в экологически чистом районе на Западе Подмосковья в 90 км от МКАД по Новорижскому направлению.

Участок расположен на границе национального парка "Завидово" на опушке огромного лесного массива. Рядом протекает река "Малая сестра". ВРИ для дачного строительства.

Уединенное, утопающее в зелени деревьев, тихое, уютное, экологически чистое место прекрасно подойдет для строительства дачного поселка в дальнем Подмосковье.