

Участок под производство

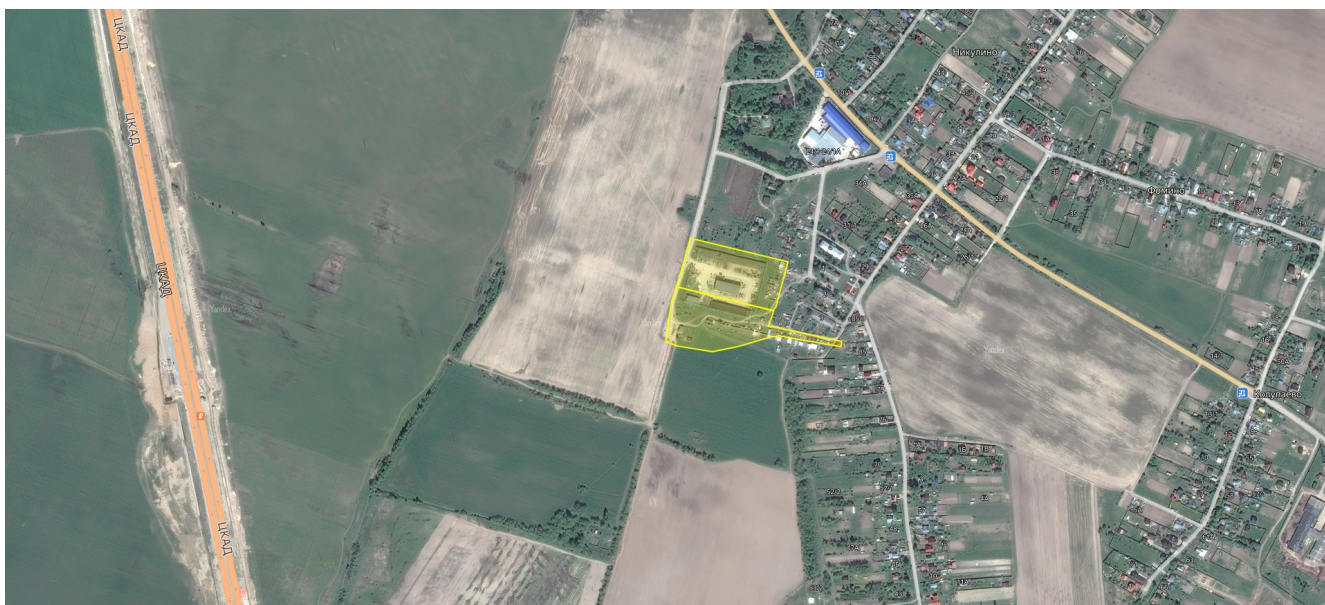
Стоимость
60 000 000 ₽

Площадь
4.05 га

Об участке

Номер лота	162
Адрес	МО, Раменский район, дер. Захарово
Расположение	Московская область
Шоссе	Новорязанское
Удаленность	55
Назначение	Промышленное назначение
Наличие ГПЗУ или РНС	Нет
Возможно совместное освоение	Нет
Актуальность	25.05.2022

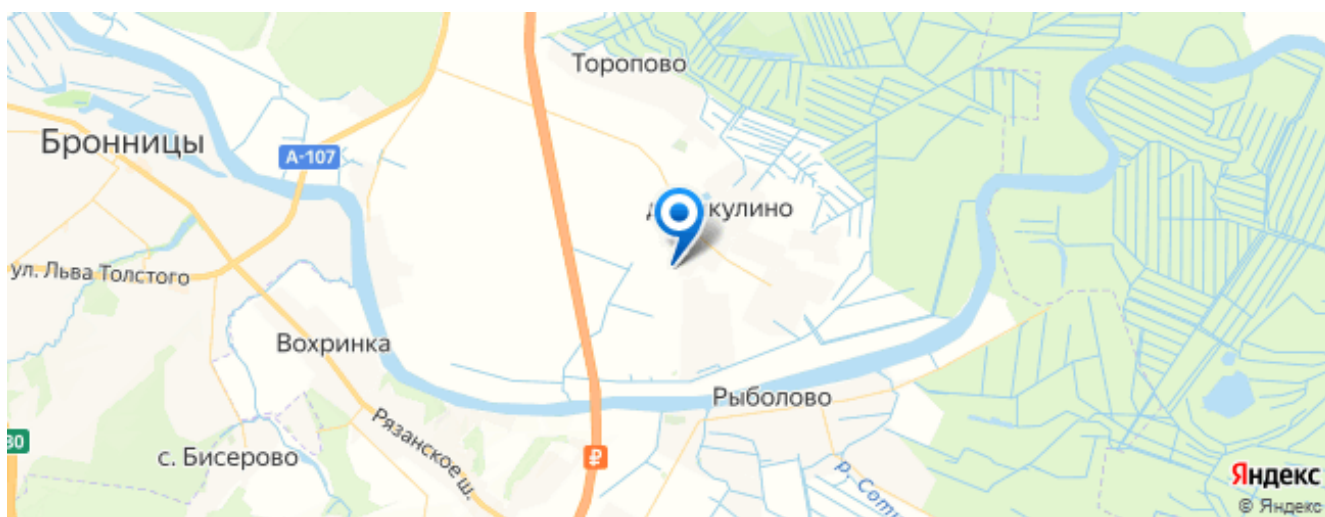
Границы участка



Фотогалерея



Расположение участка



Контактная информация

Телефон

+7 (495) 188-99-55

Режим работы

Без выходных с 10:00 до 20:00

Адрес офиса

Москва, Сивцев Вражек пер., д.29/16, стр.1

Описание участка

Производственный комплекс с огороженной территорией площадью 4 га, состоящий из нескольких объектов недвижимости общей площадью более 2500 кв.м (автомастерские).

Объект расположен в непосредственной близости от ЦКАД и Московского малого кольца А107 в районе г.Бронницы. Хорошая транспортная доступность к аэропортам Домодедово и Жуковский, ж/д станции Бронницы. К объекту обеспечен круглогодичный удобный подъезд для автотранспорта.

На участок заведено электричество мощностью 115 кВа и центральное водоснабжение. Возможна газификация.

ВРИ для сельскохозяйственного производства, возможен перевод в земли промышленного назначения.